

■ Sprechzeiten

Wir stehen Ihnen persönlich zu folgenden Zeiten zur Verfügung:

Montag	8 - 16 Uhr
Dienstag	9 - 13 Uhr, 14 - 19 Uhr
Mittwoch	8 - 12 Uhr
Donnerstag	9 - 13 Uhr, 14 - 19 Uhr
Freitag	8 - 12 Uhr

Für Terminvereinbarungen rufen Sie uns einfach an.

Bitte sagen Sie rechtzeitig ab, wenn Sie einen Termin nicht wahrnehmen können.

Außerhalb unserer Sprechzeiten wenden Sie sich bitte an den zahnärztlichen Notdienst. Telefon 01805 - 98 67 00



mit öffentlichen Verkehrsmitteln:

Straßenbahnlinie 901 Haltestelle Beeck-Denkmal
Buslinie 905 Haltestelle Beeck-Denkmal

mit dem Auto:

A42 in Richtung Venlo, Kamp-Lintfort:

Verlassen Sie die **A42** an der Anschlussstelle Duisburg-Beeck in Richtung Ruhrort, Beeck, Beeckerwerth. Biegen Sie links in die **Friedrich-Ebert-Straße** ein. Folgen Sie dem Straßenverlauf für 265 m. Verlassen Sie die Friedrich-Ebert-Straße und biegen Sie links in den **Marktplatz** ein.

A42 in Richtung Dortmund:

Verlassen Sie die **A42** an der Anschlussstelle Duisburg-Beeck in Richtung Du-Beeck, Du-Bruckhausen und fahren Sie auf die **Hoffsche Straße**. Folgen Sie dem Straßenverlauf für 968 m und biegen Sie dann halb rechts in die **Friedrich-Ebert-Straße** ein. Folgen Sie dem Straßenverlauf für 224 m und biegen Sie links in den **Marktplatz** ein. Wir befinden uns auf der rechten Straßenseite.

- Zahnarzt
- **Dr. med. dent.**
- **Torsten Plaumann**

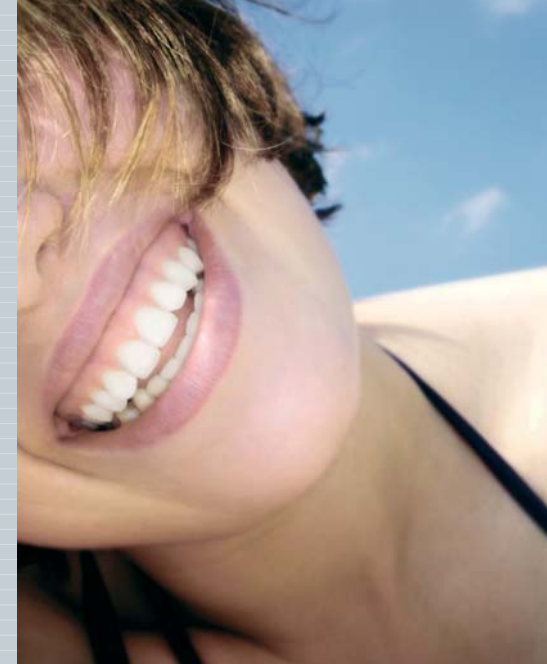
Marktplatz 10 ■

47139 Duisburg - Beeck ■

■ Telefon

■ 02 03 - 469 16 26

www.zahnarztpraxis-dr-plaumann.de



Ästhetische Zahnheilkunde

Natürlich und schön aussehen –
der Weg zu einem strahlenden und
gesunden Lächeln.

- Zahnarzt
- **Dr. med. dent.**
- **Torsten Plaumann**

■ Ästhetische Zahnheilkunde

Der Zustand unserer Zähne beeinflusst unser Selbstwertgefühl und unsere Lebensfreude. Erfolg und Anerkennung stehen häufig in direktem Zusammenhang mit unseren Zähnen. Wer unbefangenen Lachen kann wirkt sympatisch und überzeugend.



■ Behandlungsspektrum

- Professionelle Zahnreinigung (PZR)
- Aufhellen verfärbter Zähne (Bleaching)
- naturnahe zahnfarbene Füllungen
- Restauration Ihrer alten Amalgamfüllungen
- Inlays, Veneers, Kronen und Brücken aus Vollkeramik
- Zahnschmuck

Immer weiße Zähne auf schonende Art und Weise – dafür stehen wir mit unserer Kompetenz und Erfahrung ein.

Vor der Behandlung gehen wir zunächst der Ursache der Zahnverfärbung auf den Grund. Auf Basis der Diagnose entwickeln wir einen individuellen Behandlungsplan, mit dem wir Ihre Zähne wirkungsvoll und substanzschonend aufhellen.

Auf Wunsch verändern wir auch andere Auffälligkeiten im Erscheinungsbild Ihrer Zähne. Mit Hilfe von vollkeramischen Verblendschalen und einer zahnfarbenen Behandlung Ihrer Füllungen optimieren wir den Zahnstand, bringen Ihre Zähne in Idealform und verleihen Ihnen wieder eine strahlend weiße Farbe.

Zahnschmuck ist in! Ohne den Zahnschmelz zu beschädigen wird der Schmuck mit einem Spezialkleber befestigt und kann später problemlos – ohne dass er Spuren hinterläßt – vom Zahnarzt entfernt werden.

